

FWD FIT

FWD fit

Polyamide fitting manufacture



W: <https://fwdfit.com/>

E: info@fwdfit.com

Phone: +38 093 327 6430

Telegram: +38 093 327 6430

FWD FIT

FORWARD FIT



Сучасні полімерні фітинги **Forward Fit** дозволяють скомпонувати принципово будь-яку схему викладення комунікацій (що особливо важливо для систем крапельного зрошення) без залучення зварників та токарів. **Forward Fit** має усі переваги пластикових виробів, таких як повна хімічна стійкість та мінімальна вага, невисока вартість.

Основні галузі застосування: системи крапельного зрошення та інші трубопровідні мережі.

ПЛЮСИ ТЕХНОЛОГІЇ **FORWARD FIT**:

- Низька вартість
- Не вимагають щорічного обслуговування (немає необхідності у чищенні та фарбуванні)
- Низька вага (знижені витрати на логістику, мінімальний ризик травматизму)
- Мобільність (легке та швидке складання-розбирання)
- Довговічність
- Відсутність корозії
- Стійкість до ультрафіолету
- Хімічна стійкість
- Невибагливість до умов міжсезонного зберігання (можливе зберігання разом з агрохімічною продукцією або під відкритим небом)
- Компактне складування у міжсезоння
- Високий робочий тиск (15 кг/см²)
- Суворі уніфікація та зручність обліку
- Універсальність кріплення (болтові з'єднання за DIN 2576)
- Екологічність (поліамідні компоненти можуть служити протягом десятків років, виготовляються з чистого полімеру, що за необхідності підлягає переробці)

КАТАЛОГ ПРОДУКЦІЇ

Хрест фланцевий 6"
Flanged 4-way cross 6"



Трійник фланцевий 6"
Flanged tee 6"



Коліно фланцеве 6"
Flanged Elbow 6"



Перехід фланцевий 6" x 4"
Flanged Concentric Reducer 6" to 4"



Трійник фланцевий 4"
Flanged tee 4"



Фланець 6" x йорж 6"
Flange 6" with barb 6"



Фланець 4" x йорж 4"
Flange 4" with barb 4"



Фланець 4" регуляторів тиску 4"
Threaded flange 4" for pressure regulator 4"



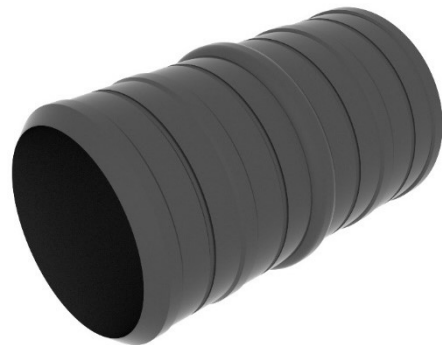
Фланець 4" із внутрішньою різьбою 2"
Threaded flange 4"



Йорж 6"
Barb 6"



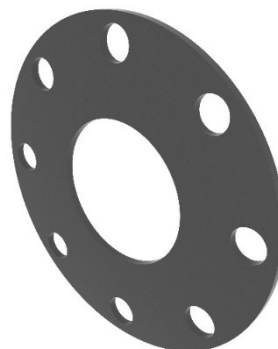
Йорж 4"
Barb 4"



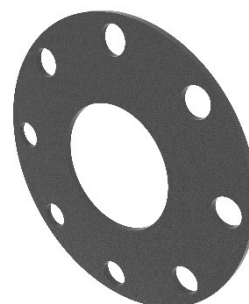
Фланець заглушка 4"
Blind flange 4"



Прокладка повнофланцова 4"
Rubber gasket for flange 4"

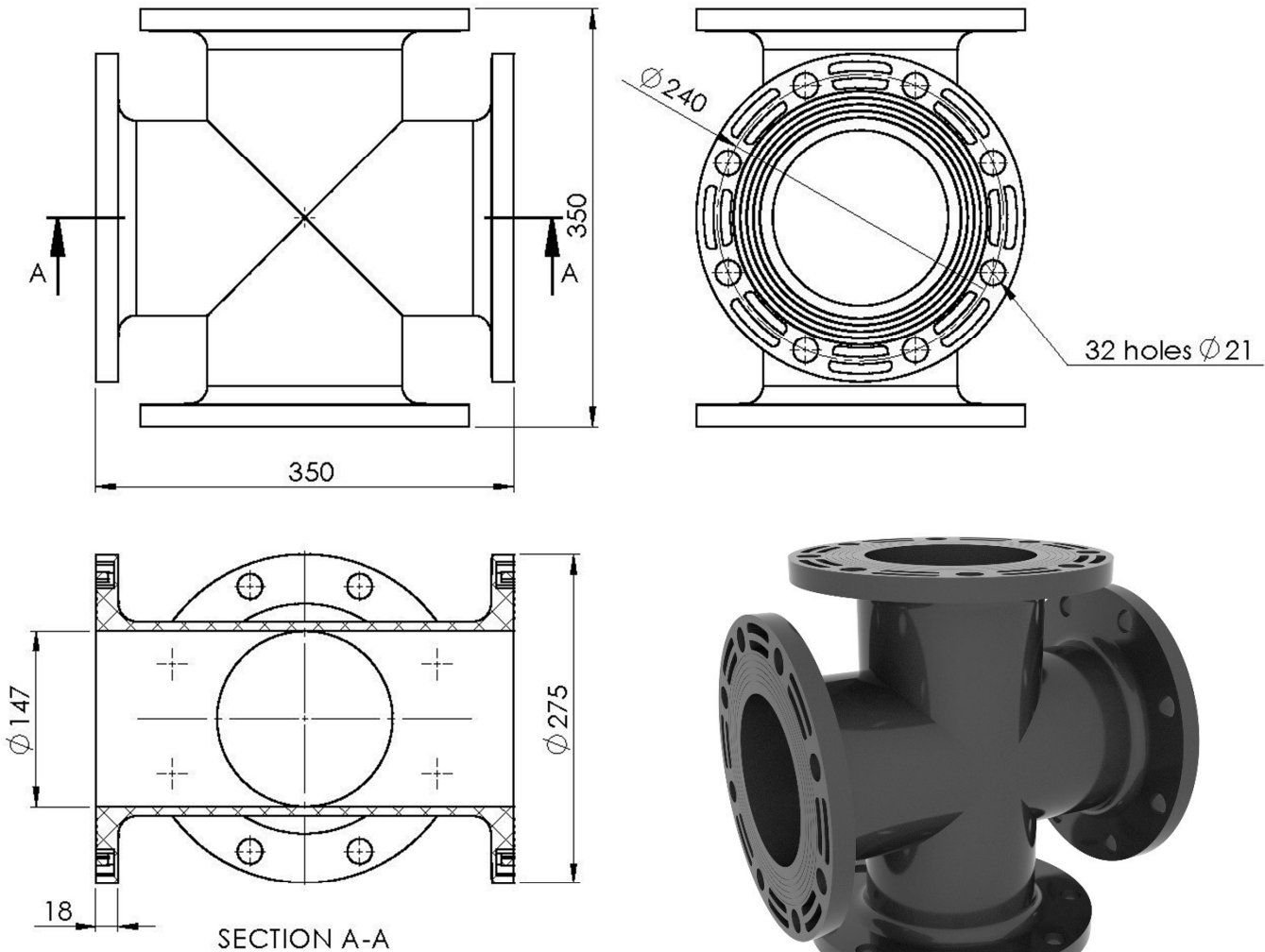


Прокладка повнофланцова 6"
Rubber gasket for flange 6"



Кільце ущільнююче 75x3 мм
O-ring 75x3.0 mm

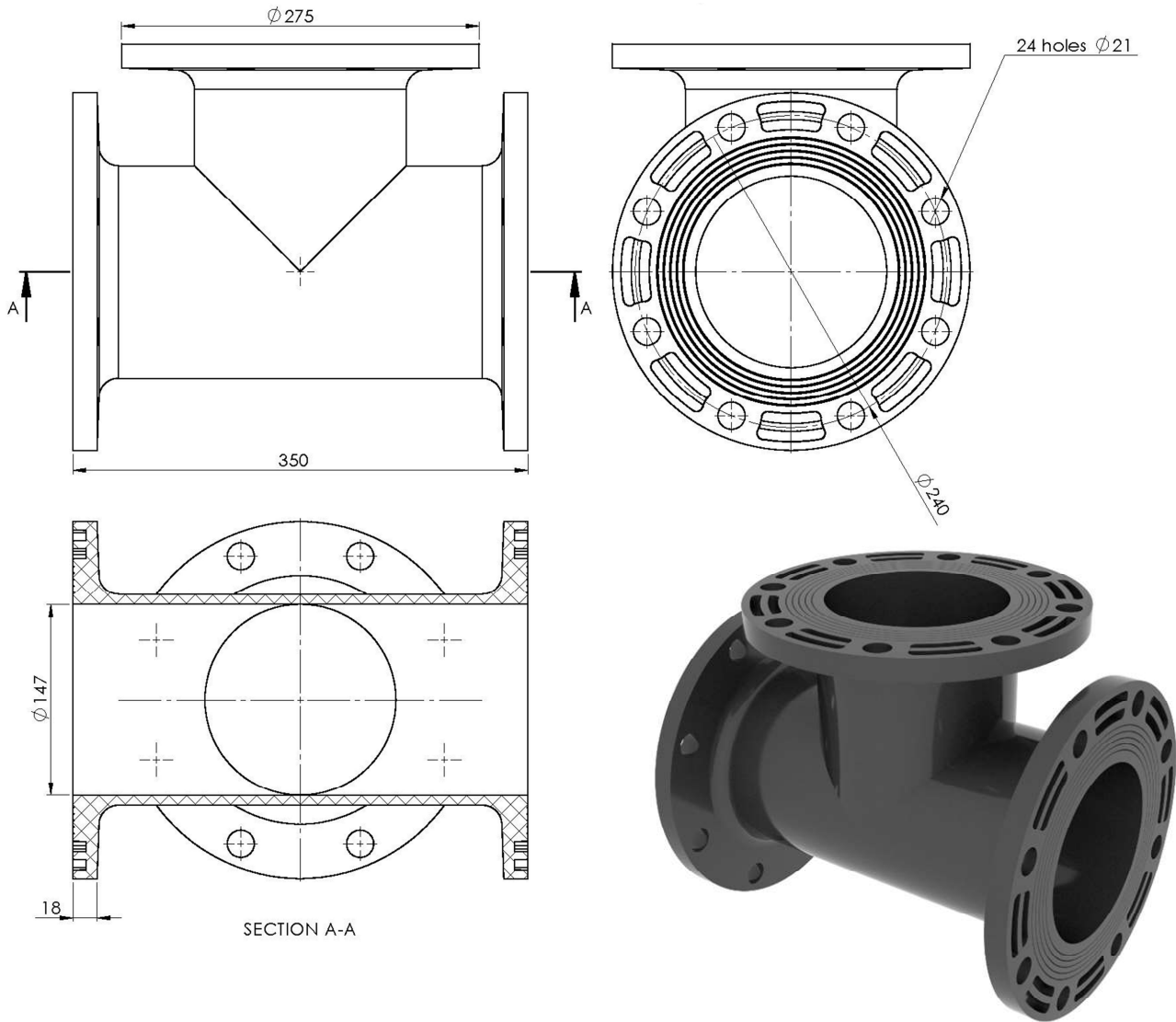


FORWARD FIT фітинг Хрест фланцевий 6"

Основний елемент, навколо якого, як правило починається монтаж комунікаційної розв'язки. Фланці діаметром 6" дозволяють під'єднатись до існуючої мережі, або до інших фітингів із лінійки продукції *FORWARD FIT*. Допускається встановлення будь-якої міжфланцевої запірної арматури відповідного діаметру.

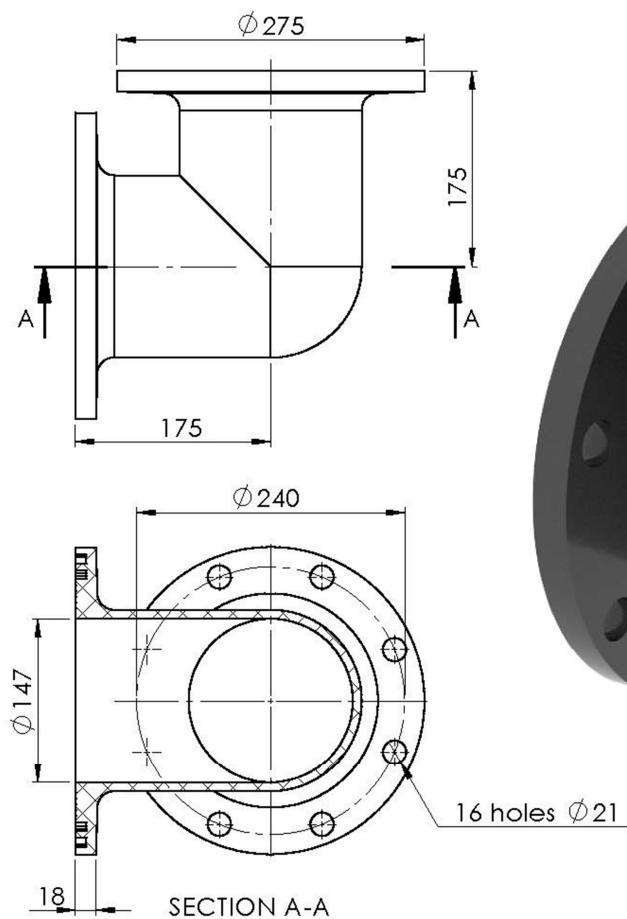
Матеріал:	склонаповнений поліамід.
Граничний тиск:	40 кг/см ²
Робочий тиск:	15 кг/см ²

FORWARD FIT фітинг Трійник фланцевий 6"



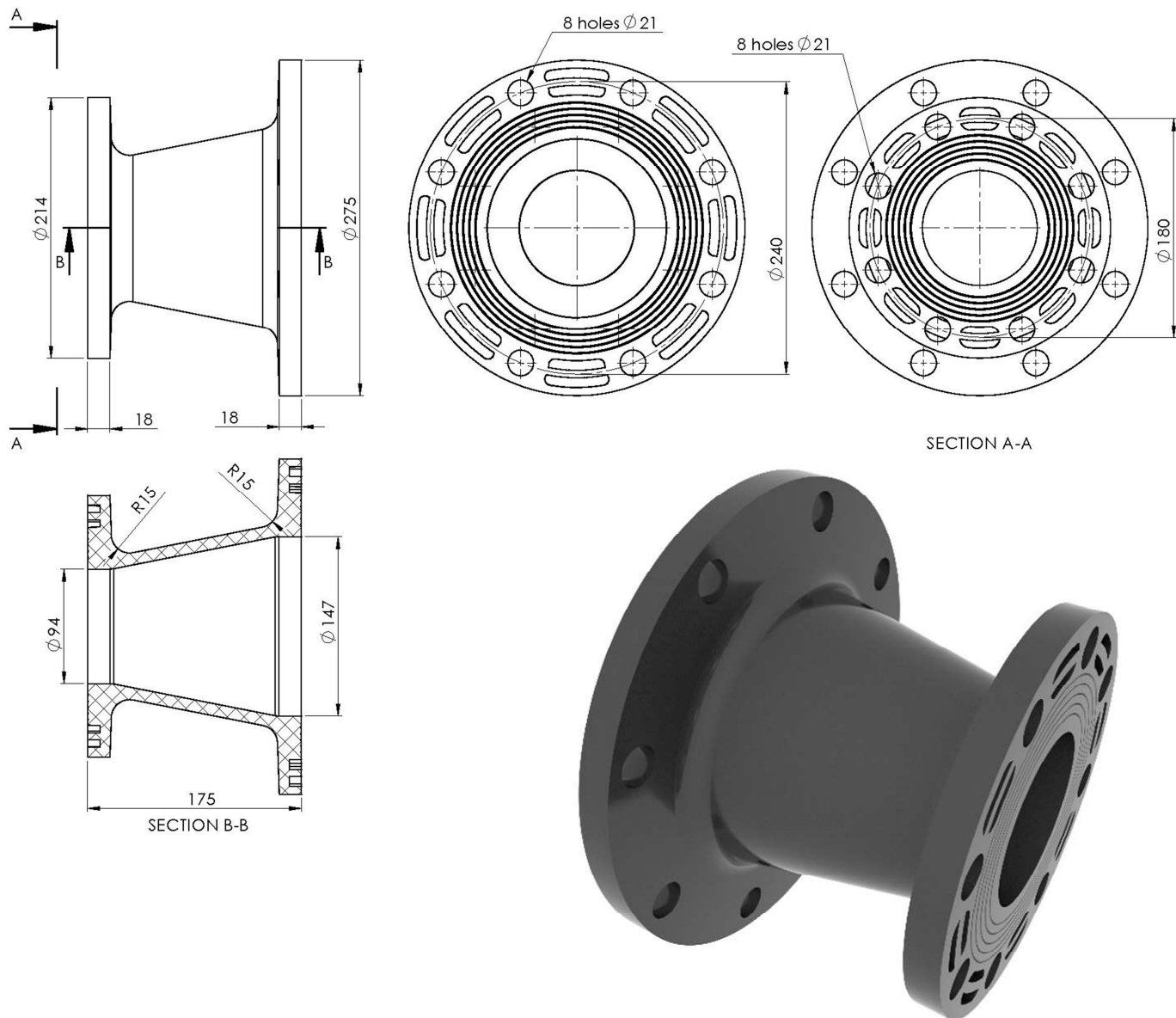
Основний елемент, навколо якого, як правило починається монтаж комунікаційної розв'язки. Фланці діаметром 6" дозволяють під'єднатись до існуючої мережі, або до інших фітингів із лінійки продукції *FORWARD FIT*. Допускається встановлення будь-якої міжфланцевої запірної арматури відповідного діаметру.

Матеріал:	склонаповнений поліамід.
Граничний тиск:	40 кг/см ²
Робочий тиск:	15 кг/см ²

FORWARD FIT фітинг Коліно фланцеве 6"

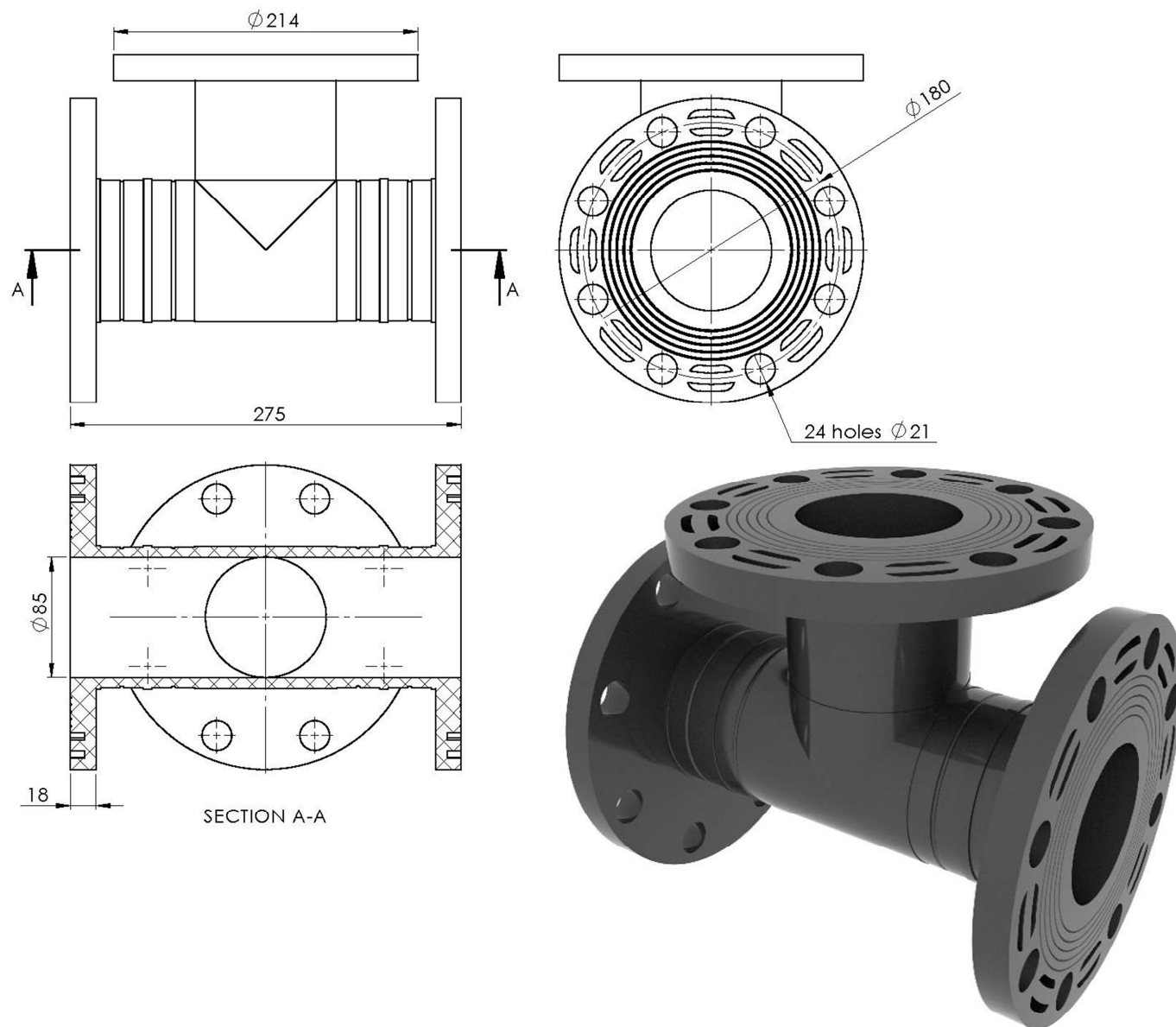
Один із базових елементів комунікаційних розв'язок. Фланці діаметром 6" дозволяють під'єднатись до існуючої мережі, або до інших фітингів із лінійки продукції *FORWARD FIT*. Допускається встановлення будь-якої міжфланцевої запірної арматури відповідного діаметру.

Матеріал:	склонаповнений поліамід.
Граничний тиск:	40 кг/см ²
Робочий тиск:	15 кг/см ²

FORWARD FIT фітинг Перехід фланцевий 6" x 4"

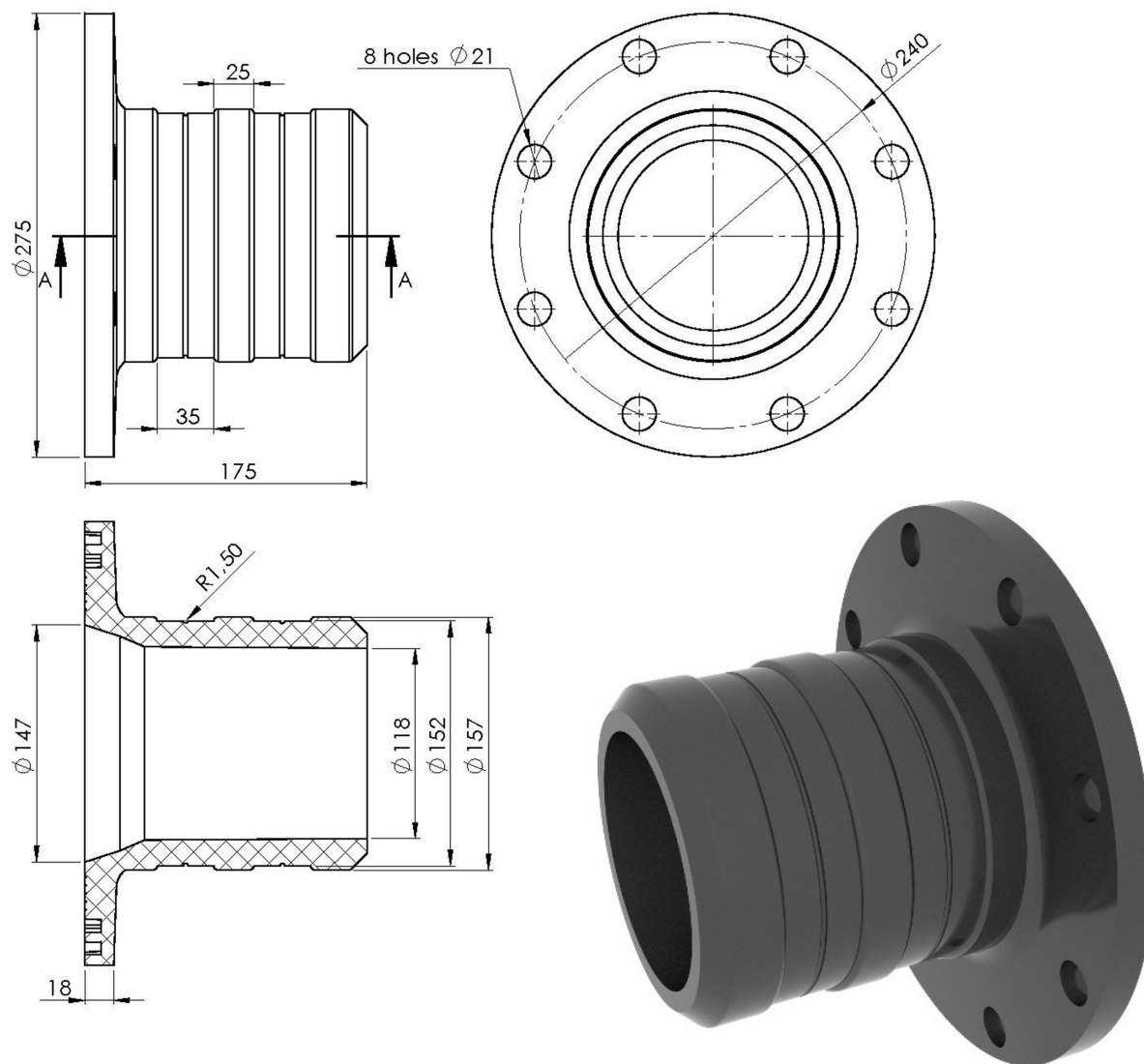
Один із базових елементів комунікаційних розв'язок. Використовується для переходу з діаметру 6" на діаметр 4". Фланці діаметром 6" та 4" дозволяють під'єднатись до існуючої мережі, або до інших фітингів із лінійки продукції *FORWARD FIT*. Допускається встановлення будь-якої міжфланцевої запірної арматури відповідного діаметру.

Матеріал:	склонаповнений поліамід.
Граничний тиск:	40 кг/см ²
Робочий тиск:	15 кг/см ²

FORWARD FIT фітинг Трійник фланцевий 4"

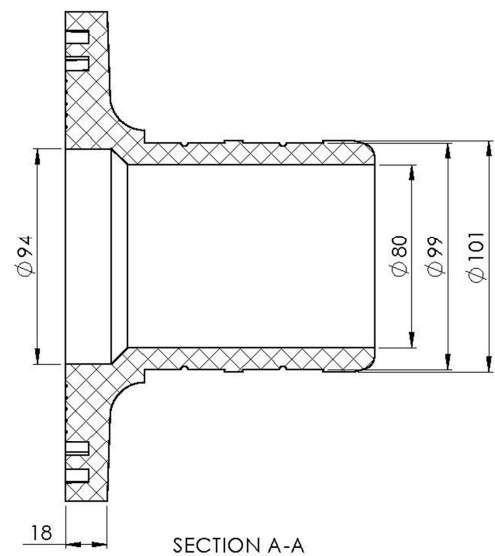
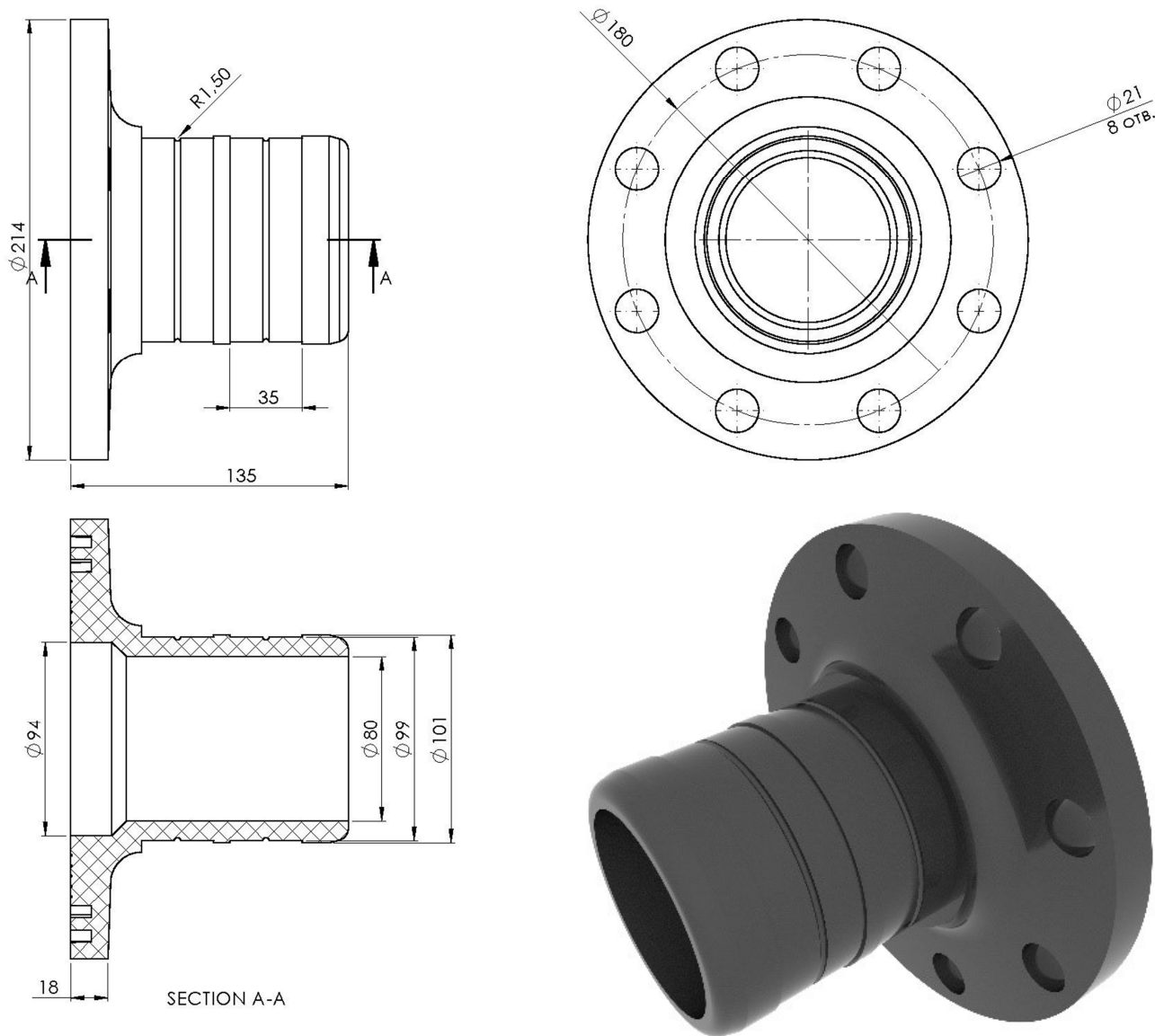
Один із базових елементів комунікаційних розв'язок. Фланці діаметром 4" дозволяють під'єднатись до існуючої мережі, або до інших фітингів із лінійки продукції *FORWARD FIT*. Допускається встановлення будь-якої міжфланцевої запірної арматури відповідного діаметру.

Матеріал:	склонаповнений поліамід.
Граничний тиск:	40 кг/см ²
Робочий тиск:	15 кг/см ²

FORWARD FIT фітинг Фланець 6" х йорж 6"

Один із базових елементів комунікаційних розв'язок. Використовується для підключення гнучких трубопроводів. На йоржовій частині виконані канавки під ущільнювальні кільця. За замовленням йоржова частина може бути виконана в інших діаметрах. Фланці діаметром 6" дозволяють під'єднатись до існуючої мережі, або до інших фітингів із лінійки продукції *FORWARD FIT*. Допускається встановлення будь-якої міжфланцевої запірної арматури відповідного діаметру.

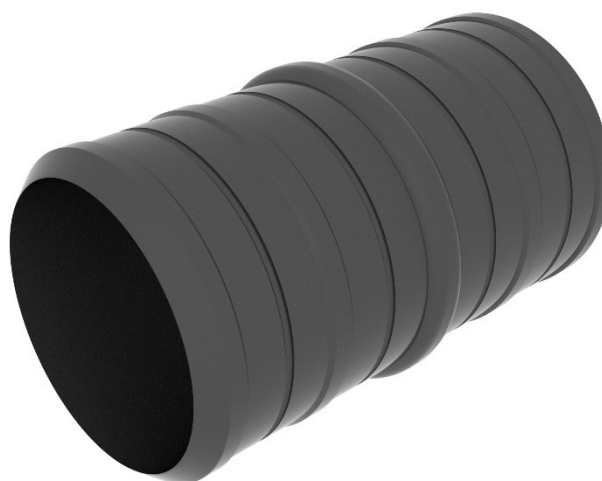
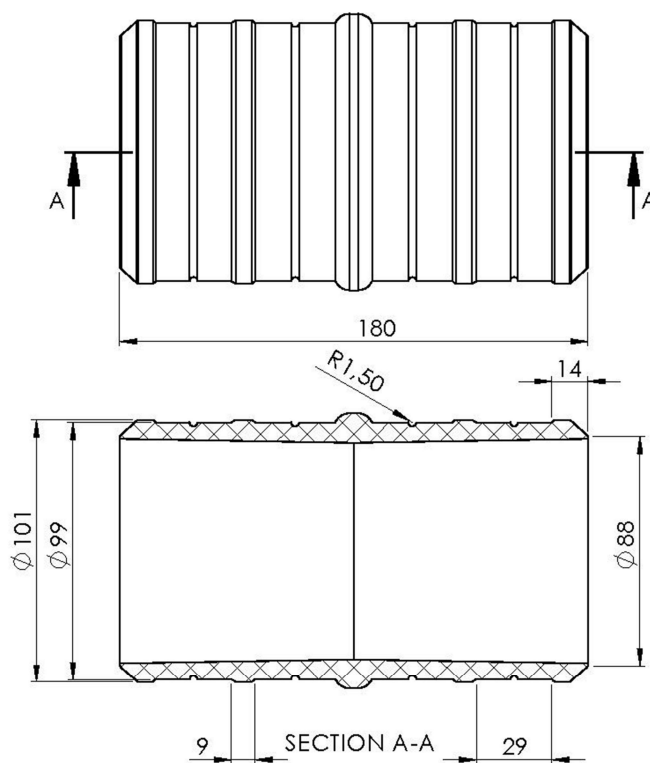
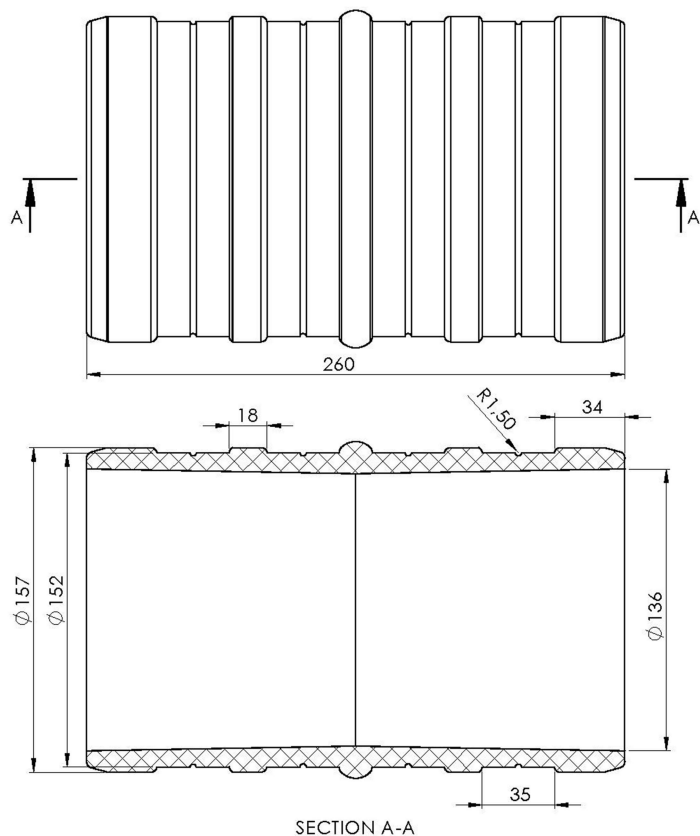
Матеріал:	склонаповнений поліамід.
Граничний тиск:	40 кг/см ²
Робочий тиск:	15 кг/см ²

FORWARD FIT фітинг Фланець 4" x йорж 4"

Один із базових елементів комунікаційних розв'язок. Використовується для підключення гнучких трубопроводів. На йоржовій частині виконані канавки під ущільнювальні кільця. За замовленням йоржова частина може бути виконана в інших діаметрах. Фланці діаметром 4" дозволяють під'єднатись до існуючої мережі, або до інших фітингів із лінійки продукції *FORWARD FIT*. Допускається встановлення будь-якої міжфланцевої запірної арматури відповідного діаметру.

Матеріал:	склонаповнений поліамід.
Граничний тиск:	40 кг/см ²
Робочий тиск:	15 кг/см ²

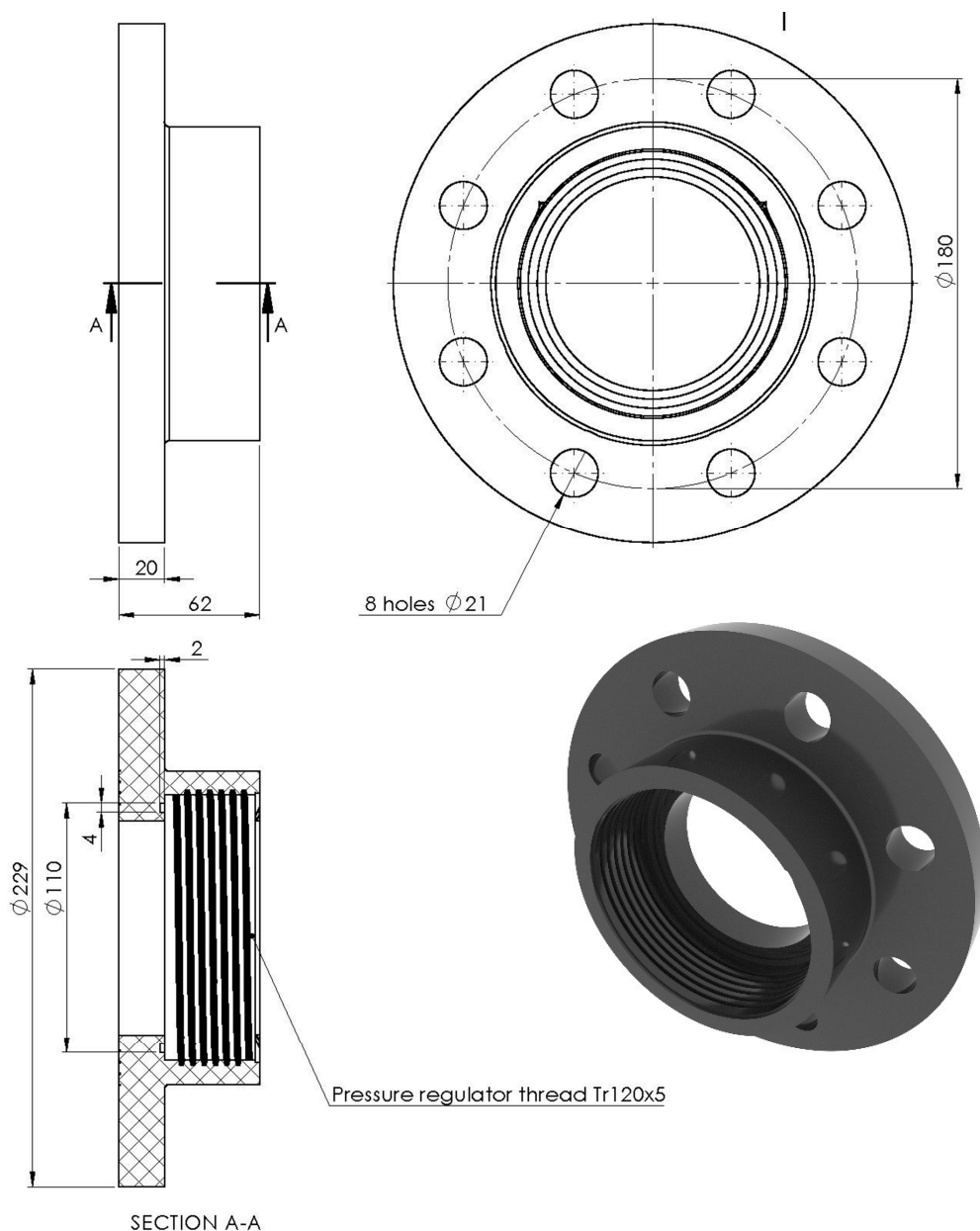
FORWARD FIT фітинг Йорж 6" та Йорж 4"



Елементи для з'єднання гнучких трубопроводів. На йоржовій частині виконані канавки для ущільнювальних кілець. За замовленням йоржова частина може бути виконана в інших діаметрах.

Матеріал:	склоповнений поліамід.
Граничний тиск:	40 кг/см ²
Робочий тиск:	15 кг/см ²

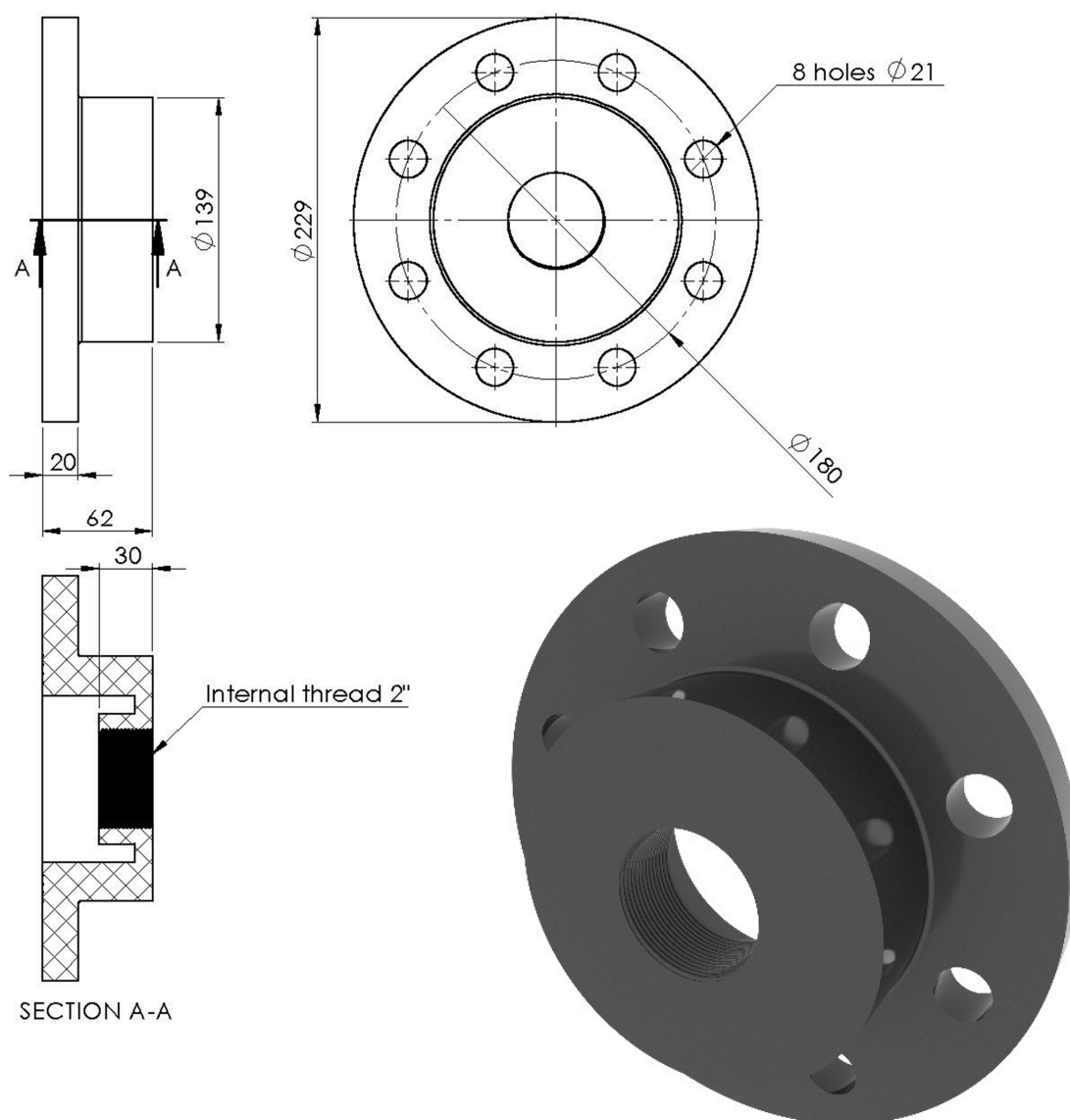
FORWARD FIT фітинг Фланець 4" регуляторів тиску 4"



Один із базових елементів комунікаційних розв'язок. Використовується для підключення регуляторів тиску 4". Фланці діаметром 4" дозволяють під'єднатись до існуючої мережі, або до інших фітингів із лінійки продукції *FORWARD FIT*. Допускається встановлення будь-якої міжфланцевої запірної арматури відповідного діаметру.

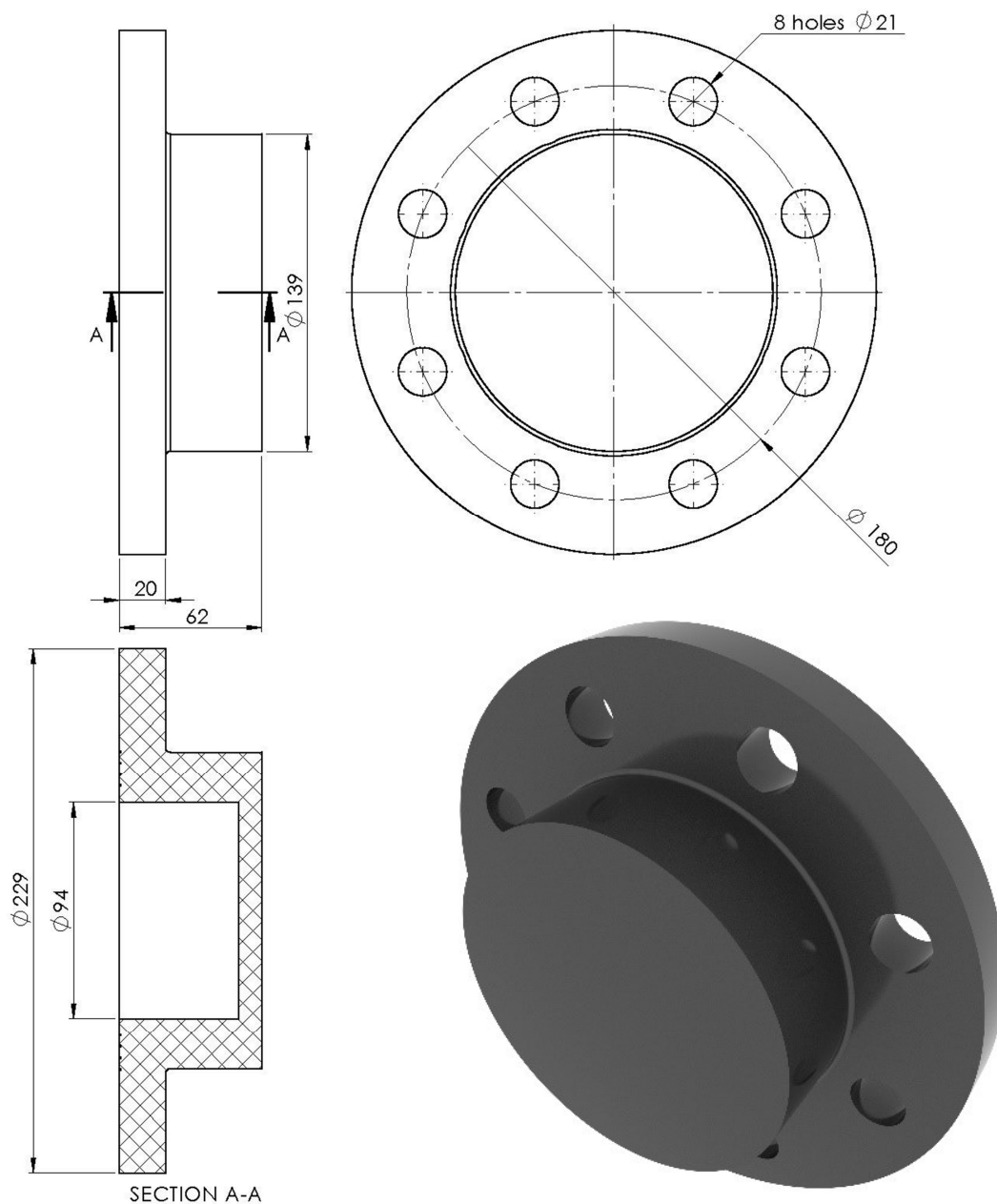
Матеріал:	склонаповнений поліамід.
Граничний тиск:	40 кг/см ²
Робочий тиск:	15 кг/см ²

FORWARD FIT фітинг Фланець 4" із внутрішньою різьбою 2"



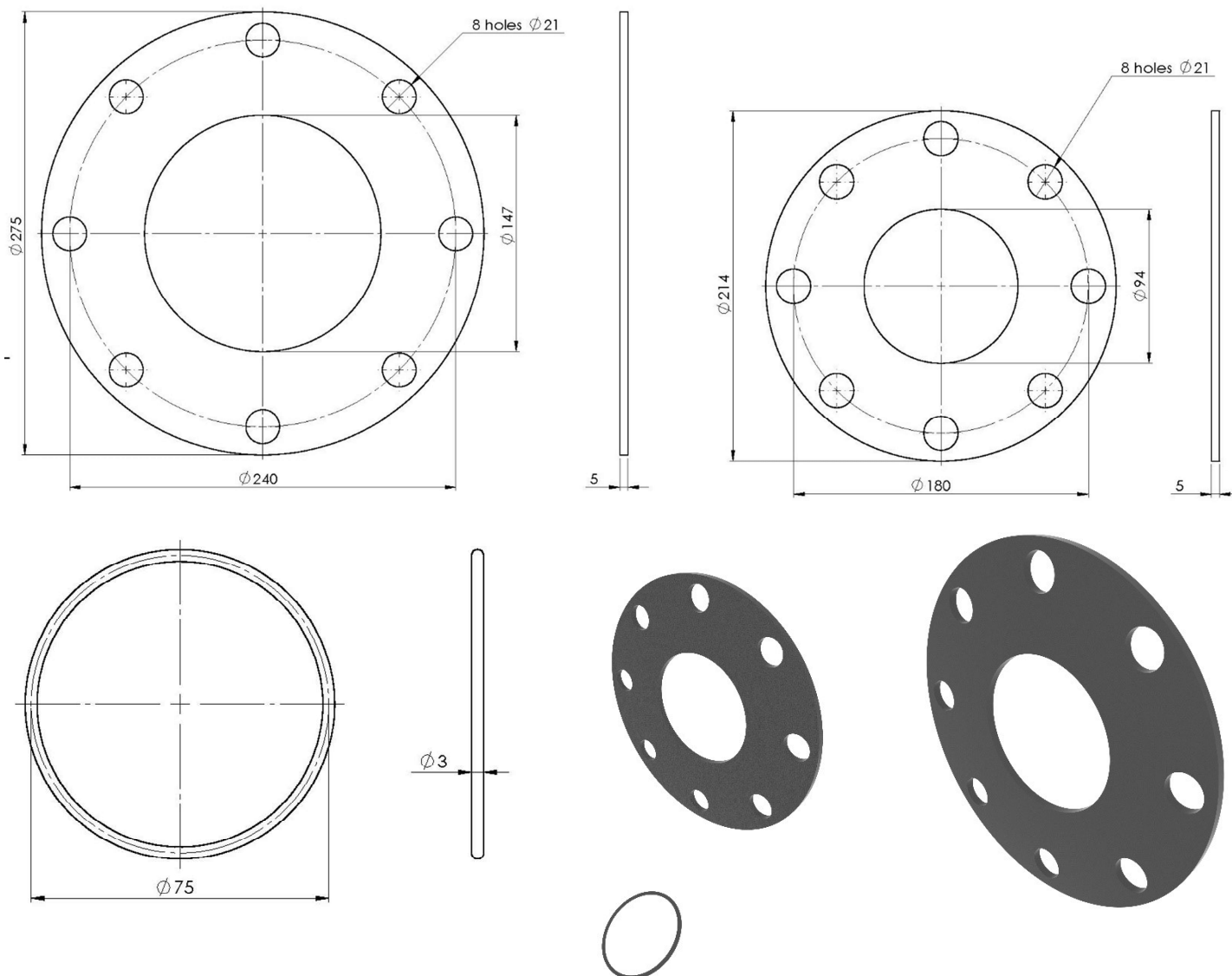
Один із базових елементів комунікаційних розв'язок. Використовується для підключення будь-яких виробів із зовнішньою різьбою 2". За замовленням різьбова частина може бути виконана в інших діаметрах. Фланці діаметром 4" дозволяють під'єднатись до існуючої мережі, або до інших фітингів із лінійки продукції *FORWARD FIT*. Допускається встановлення будь-якої міжфланцевої запірної арматури відповідного діаметру.

Матеріал:	склонаповнений поліамід.
Граничний тиск:	40 кг/см ²
Робочий тиск:	15 кг/см ²

FORWARD FIT фітинг Фланець заглушка 4"

Один із базових елементів комунікаційних розв'язок. Використовується для тимчасового заглушення. Фланці діаметром 4" дозволяють під'єднатись до існуючої мережі, або до інших фітингів із лінійки продукції *FORWARD FIT*.

Матеріал:	склонаповнений поліамід.
Граничний тиск:	40 кг/см ²
Робочий тиск:	15 кг/см ²

FORWARD FIT Гумові вироби 6" та 4"

Прокладки повнофланцеві 6" та 4" використовуються для міжфланцевого ущільнення для забезпечення герметичності з'єднань лінійки продукції *FORWARD FIT*.

Кільце ущільнюоче 75x3 мм використовується для додаткового ущільнення йоржових з'єднань діаметром 6" та 4".

Матеріал: гума

FWD FIT

FWD fit

Plastic fitting manufacture

КАТАЛОГ ПРОДУКЦІЇ

FORWARD fit

W: <https://fwdfit.com/>

E: info@fwdfit.com

Phone: +38 093 327 6430

Telegram: +38 093 327 6430

М. Одесса